

S - XL+

24

FETISH *TOUCH*

[www.ledapol-collection.de](http://www.ledapol-collection.de)

LEDAPOL Collection



L

O

P

A

D

E

L







**D:**

*LEDAPOL eine Firma die im Jahre 1990 von Dariusz Krawczyk gegründet wurde.  
Sie bietet ein breites Angebot an erotischer Kleidung, Unterwäsche, Schuhen und erotischem Zubehör  
für Kunden mit einem besonderen Geschmack.*

*Unsere ausgefallenen Kollektion wird bereits in der ganzen Welt verkauft.  
Sie wurde geschaffen um Ihnen etwas Besonderes zu bieten, etwas was Ihnen die Möglich gibt,  
Ihre tiefsten und wildesten Träume auszuleben.*

*Eine moderne Produktion in Verbindung mit einer langjährigen Erfahrung der Firma  
sind ein Garant für höchste Qualität.*

*Durch unsere Offenheit für neue Ideen und gute Zusammenarbeit mit unseren Kunden ist es uns möglich,  
die Produktion nach Ihren Wünschen zu gestalten.*

**GB:**

*LEDAPOL is a Polish clothing company established in 1990 by Dariusz Krawczyk.  
Since then we have designed especially for you vast selection of erotic clothing, underwear, footwear  
and erotic accessories, all for those clients with special imaginations and created to fulfil our goal  
of nourishing your wildest desires and fantasies.*

*Our awesome collection is being sold all around the world.*

*And our cutting edge technology combined with innovative ideas guarantee garments of the highest quality.*

*Due to our openness and good cooperation with our clients, we are capable of adapting our production  
to your wishes, creating bespoke products.*

**F:**

*LEDAPOL est une société polonaise établi en 1990 par Dariusz Krawczyk pour la production de vêtements.  
A partir de moment-la, nous avons crée pour vous une large collection érotique de vêtements, lingerie,  
chaussures et d'accessoires érotiques, tout ça pour les clients avec une imagination distinguée,  
créé pour obtenir notre vision de satisfaire vos désirs et vos fantasies les plus sauvages.*

*Notre collection magnifique se vend partout autour du monde.*

*Notre technologie avancé avec des idées innovatrices donnent aux vêtements la garantie  
de qualité la plus haute.*

*A grâce de notre franchise et de bon coopération avec les clients, nous sommes capables d'adopter  
notre production a vos besoins, en créant des articles sur commande.*





10007

10007 - Bock-gross Holz  
Obermaterial:  
Leder 1,8 - 2,0 mm



5568



5568  
Obermaterial:  
Leder 1,8-2,0 mm



8005

8005  
Obermaterial:  
Leder 3,4-3,8 mm  
Leder 1,8-2,0 mm Latex-Dildo



5223

5452  
Obermaterial:  
Leder 1,8-2,0 mm

5223  
Obermaterial:  
Leder 0,9-1,1 mm



5452



8084

8084  
Obermaterial:  
Leder 3,4-3,8 mm  
Leder 1,8-2,0 mm Latex-Dildo



8042

8042  
Obermaterial:  
Leder 3,4-3,8 mm





786/1

908

787/1

908  
Obermaterial:  
Leder 2,1-2,3 mm

786/1, 787/1  
Obermaterial: Leder 2,1-2,3 mm  
Innenfutter: Leder 0,8-1,0 mm



5490

5490  
Obermaterial:  
Leder 2,1-2,3 mm  
Latex-Dildo



5270

786/1

5270  
Obermaterial:  
Leder 2,1-2,3 mm

786/1  
Obermaterial: Leder 2,1-2,3 mm  
Innenfutter: Leder 0,8-1,0 mm



5275

741

5275  
Obermaterial:  
Leder 2,1-2,3 mm

741  
Obermaterial:  
Leder 0,9-1,1 mm



5347

5347  
Obermaterial:  
Leder 2,1-2,3 mm



5162

5162  
Obermaterial:  
Leder 2,1-2,3 mm





**10001 - Tisch Holz**  
 Obermaterial: Leder 3,4 - 3,8 mm  
 Leder 1,8 - 2,0 mm

10001



5558



8040

**8040**  
 Obermaterial:  
 Leder 3,4-3,8 mm



878

207A

738

967



8023

**8023**  
 Obermaterial: Leder 3,4-3,8 mm  
 Innenfutter: Leder 0,9-1,1 mm



8049

**8049**  
 Obermaterial:  
 Leder 3,4-3,8 mm  
 Latex-Knebel



8024

**8024**  
 Obermaterial: Leder 3,4-3,8 mm  
 Innenfutter: Leder 0,9-1,1 mm

**5558**  
 Obermaterial: Leder 1,8-2,0 mm  
 Innenfutter: Viskose 40,5%,  
 Baumwolle 59,5%

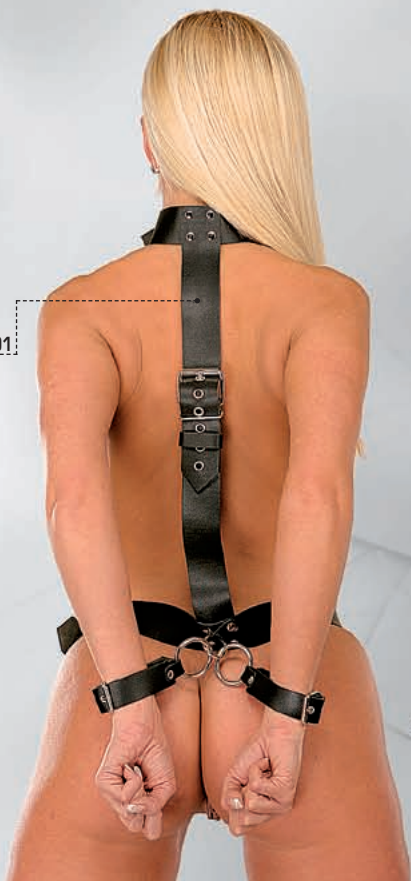
**967**  
 Obermaterial:  
 Leder 0,9-1,1 mm

**878, 738**  
 Obermaterial:  
 Leder 2,1-2,3 mm

**207A**  
 Obermaterial:  
 Leder 2,1,2,3 mm  
 Holzgriff



191



191  
Obermaterial:  
Leder 2,1-2,3 mm

5462



5462  
Obermaterial: Leder 0,9-1,1 mm  
Leder 2,1-2,3 mm  
Latex-Dildo

788/1



5046  
Obermaterial:  
Leder 2,1-2,3 mm  
Latex-Dildo

786/1

788/1, 786/1  
Obermaterial: Leder 2,1-2,3 mm  
Innenfutter: Leder 0,8-1,0 mm

134



134, 492  
Obermaterial:  
Leder 2,1-2,3 mm



739/1



739/1  
Obermaterial:  
Leder 2,1-2,3 mm  
Latex-Dildo



5191



5191, 5192, 5193  
Obermaterial:  
Leder 2,1-2,3 mm  
Weich-PVC Folie

5192

5193





10005 - Pfahl Holz

10005



8007

8007  
Obermaterial: Leder 3,4-3,8 mm  
Innenfutter: Leder 0,9-1,1 mm



8026

8026  
Obermaterial: Leder 3,4-3,8 mm  
Innenfutter: Leder 0,9-1,1 mm



8025

8025  
Obermaterial: Leder 3,4-3,8 mm  
Innenfutter: Leder 0,9-1,1 mm



5594

5594  
Obermaterial: Leder 0,9-1,1 mm  
Wirkware-elastisch Polyamid 80%, Elasthan 20%



8022

8022  
Obermaterial: Leder 3,4-3,8 mm  
Innenfutter: Leder 0,9-1,1 mm





364, 136A  
Obermaterial:  
Leder 2,1-2,3 mm

5486, 5485  
Obermaterial:  
Leder 2,1-2,3 mm

5346  
Obermaterial:  
Leder 2,1-2,3 mm



5166  
Obermaterial:  
Leder 2,1-2,3 mm

5271  
Obermaterial:  
Leder 2,1-2,3 mm

5477  
Obermaterial:  
Leder 2,1-2,3 mm





10015

10015 - Pranger Holz  
Obermaterial: Leder 0,9 - 1,1 mm



8090

8090  
Obermaterial:  
Leder 3,4-3,8 mm



8016

8016  
Obermaterial:  
Leder 3,4-3,8 mm  
Leder 1,8-2,0 mm Latex-Dildo



8089

8089  
Obermaterial:  
Leder 3,4-3,8 mm



5572

5572  
Obermaterial:  
Leder 2,1-2,3 mm



8004

8004  
Obermaterial:  
Leder 3,4-3,8 mm  
Latex-Knebel



8088

8088  
Obermaterial:  
Leder 3,4-3,8 mm





5290

5290  
Obermaterial:  
Leder 2,1-2,3 mm



5288

5288  
Obermaterial:  
Leder 2,1-2,3 mm



5277

5277  
Obermaterial:  
Leder 2,1-2,3 mm



5287

5287  
Obermaterial:  
Leder 2,1-2,3 mm



678

678  
Obermaterial:  
Leder 2,1-2,3 mm



371

371  
Obermaterial: Leder 2,1-2,3 mm  
Innenfutter: Leder 2,0-2,2 mm







10006 - Bank Holz  
Obermaterial: Leder 1,8 - 2,0 mm

10006



8030

8030  
Obermaterial: Leder 3,4-3,8 mm  
Innenfutter: Leder 0,9-1,1 mm



8019

8019  
Obermaterial: Leder 3,4-3,8 mm  
Innenfutter: Leder 0,9-1,1 mm



8018

8018  
Obermaterial:  
Leder 1,8-2,0 mm  
Leder 3,4-3,8 mm



8035

8035  
Obermaterial:  
Leder 1,8-2,0 mm  
Leder 3,4-3,8 mm



8043

8043  
Obermaterial: Leder 3,4-3,8 mm  
Innenfutter: Leder 0,9-1,1 mm





5274

5274  
Obermaterial:  
Leder 2,1-2,3 mm



5280

5280  
Obermaterial:  
Leder 2,1-2,3 mm



5512

5513

5512, 5513  
Obermaterial:  
Leder 2,1-2,3 mm



5507

5508

5507, 5508  
Obermaterial:  
Leder 2,1-2,3 mm



5078

5079

5078, 5079  
Obermaterial:  
Leder 2,1-2,3 mm



5502

5552

5502  
Obermaterial:  
Leder 2,1-2,3 mm

5552  
Leder 0,9-1,1 mm





10002 - Galgen Holz

10002

8013



8013  
Obermaterial: Leder 3,4-3,8 mm  
Innenfutter: Leder 0,9-1,1 mm

8010



8010  
Obermaterial:  
Leder 3,4-3,8 mm  
Latex-Dildo



8067

8067  
Obermaterial:  
Leder 3,4-3,8 mm  
Latex-Knebel



8008

8008 - Obermaterial:  
Leder 3,4-3,8 mm  
Innenfutter:  
Leder 1,8-2,0 mm

5468



5461

5468, 5461  
Obermaterial:  
Leder 2,1-2,3 mm





5608

5656

5608, 5656  
Obermaterial:  
Leder 2,1-2,3 mm



8046

8033

8037

8014

8033 - Obermaterial: Leder 3,4-3,8 mm  
Innenfutter: Leder 0,9-1,1 mm  
8046 - Obermaterial:  
Leder 3,4-3,8 mm  
8037 - Obermaterial: Leder 3,4-3,8 mm  
Innenfutter: Leder 1,8-2,0 mm  
8014 - Obermaterial:  
Leder 3,4-3,8 mm Latex-Dildo



5600

5601

5600, 5601  
Obermaterial:  
Leder 2,1-2,3 mm



5651

5653

5651, 5653  
Obermaterial:  
Leder 2,1-2,3 mm



502

502  
Obermaterial:  
Leder 2,1-2,3 mm



5604

5605

102C

5604, 5605  
Obermaterial:  
Leder 2,1-2,3 mm  
Obermaterial: Leder 0,9-1,1 mm  
Innenfutter: Viskose 40,5%,  
Baumwolle 59,5%







10004 - Betstuhl - gross Holz  
Obermaterial:  
Leder 1,8-2,0 mm

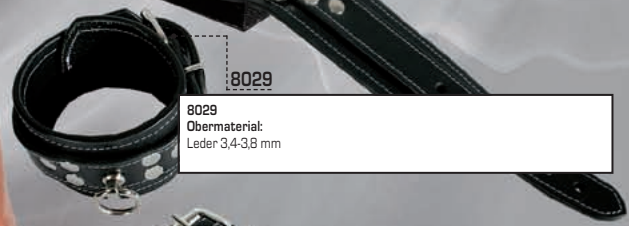


8030

8043

8023

8018



8029

8029  
Obermaterial:  
Leder 3,4-3,8 mm



8028

8028  
Obermaterial:  
Leder 3,4-3,8 mm



8039

8039  
Obermaterial:  
Leder 3,4-3,8 mm



5586

5586  
Obermaterial:  
Leder 2,1-2,3 mm



8030, 8043, 8023  
Obermaterial: Leder 3,4-3,8 mm  
Innenfutter: Leder 0,9-1,1 mm

8018  
Obermaterial:  
Leder 1,8-2,0 mm





409

670

409 Obermaterial: Leder 2,1-2,3 mm  
670 Leder 0,9-1,1 mm



788

5044

5293 - Obermaterial: Leder 2,1-2,3 mm 786, 788 - Obermaterial: Leder 2,1-2,3 mm Innenfutter: Leder 0,8-1,0 mm  
5044 Leder 0,9-1,1 mm



445

480

445, 480 Obermaterial: Leder 2,1-2,3 mm Innenfutter: Leder 2,0-2,2 mm



5215

5068

874

5215, 5068 Obermaterial: Leder 2,1-2,3 mm  
874 Obermaterial: Leder 0,9-1,1 mm Innenfutter: Viskose 40,5%, Baumwolle 59,5%



5223

5492

5044

5492 Obermaterial: Leder 0,9-1,1 mm Leder 2,1-2,3 mm  
5223, 5044 Obermaterial: Leder 0,9-1,1 mm



5619

5619 Obermaterial: Leder 2,1-2,3 mm





10009 - Bock Holz  
Obermaterial: Leder 1,8 - 2,0 mm



5223



777

766

5223, 777, 766  
Obermaterial:  
Leder 0,9-1,1 mm



8003

8003  
Obermaterial:  
Leder 3,4-3,8 mm  
Leder 1,8-2,0 mm Latex-Dildo



8006

8006  
Obermaterial: Leder 3,4-3,8 mm  
Innenfutter: Leder 0,9-1,1 mm



8076

8076  
Obermaterial:  
Leder 3,4-3,8 mm



742

742  
Obermaterial:  
Leder 2,1-2,3 mm  
Latex-Dildo



5102



5103



5102, 5103  
Obermaterial:  
Leder 2,1-2,3 mm

238



492



238, 492  
Obermaterial: Leder 2,1-2,3 mm  
Innenfutter: Leder 2,0-2,2 mm

5070



5070  
Obermaterial:  
Leder 2,1-2,3 mm  
Weich-PVC Folie



5295



5295  
Obermaterial:  
Leder 2,1-2,3 mm

5030



5031



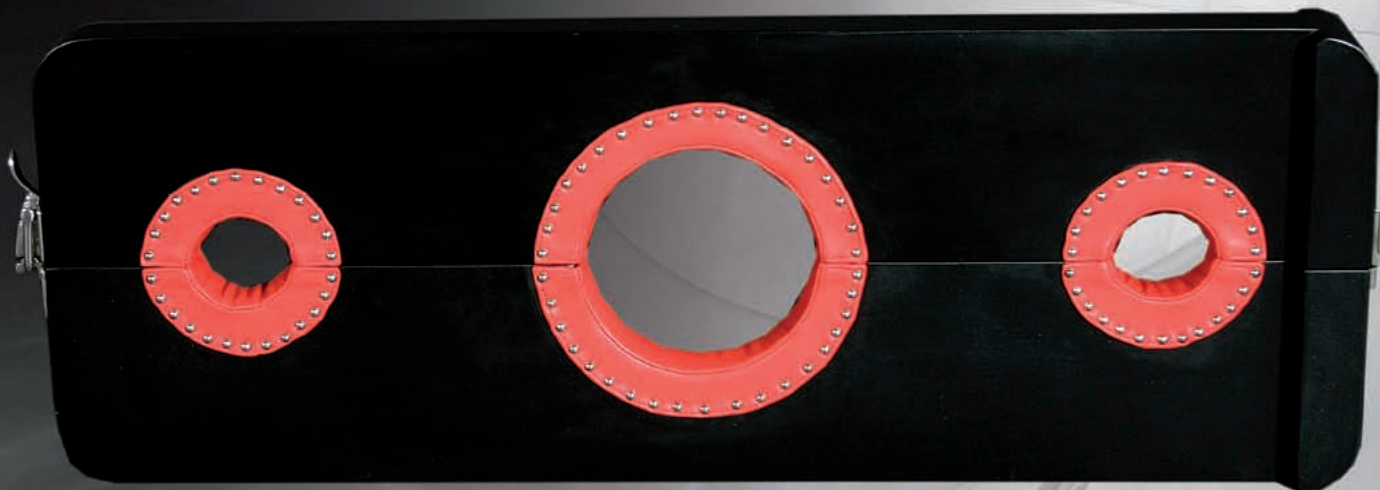
5030, 5031  
Obermaterial:  
Weich-PVC Folie  
Innenfutter: Leder 2,0-2,2 mm

5051



5051  
Obermaterial:  
Leder 2,1-2,3 mm  
Latex-Dildo





10012 - Pranger Holz  
Obermaterial: Leder 0,9 - 1,1 mm



8031  
Obermaterial:  
Leder 3,4-3,8 mm



8027

8027  
Obermaterial: Leder 3,4-3,8 mm  
Innenfutter: Leder 0,9-1,1 mm



8038

8038  
Obermaterial:  
Leder 3,4-3,8 mm

5058



5461

5461  
Obermaterial:  
Leder 2,1-2,3 mm

5058  
Obermaterial: Leder 2,1-2,3 mm  
Innenfutter: Leder 0,8-1,0 mm



8015

8015  
Obermaterial:  
Leder 3,4-3,8 mm  
Leder 1,8-2,0 mm Latex-Dildo





5602

102C

5603

5602, 5603  
 Obermaterial:  
 Leder 2,1-2,3 mm

102C  
 Obermaterial: Leder 0,9-1,1 mm  
 Innenfutter: Viskose 40,5%,  
 Baumwolle 59,5%



5657

5658

5657, 5658  
 Obermaterial: Leder 2,1-2,3 mm  
 Innenfutter: Leder 0,8-1,0 mm



5579

5579  
 Obermaterial:  
 Leder 1,8-2,0 mm



928

136A

928, 136A  
 Obermaterial:  
 Leder 2,1-2,3 mm



5342

5343

5342, 5343  
 Obermaterial:  
 Leder 2,1-2,3 mm



5229

5230

5229, 5230  
 Obermaterial:  
 Leder 2,1-2,3 mm





10003 - Betstuhl - klein Holz  
Obermaterial: Leder 1,8 - 2,0 mm



8014  
Obermaterial:  
Leder 3,4-3,8 mm  
Latex-Dildo



8072  
Obermaterial:  
Leder 3,4-3,8 mm  
Latex-Dildo



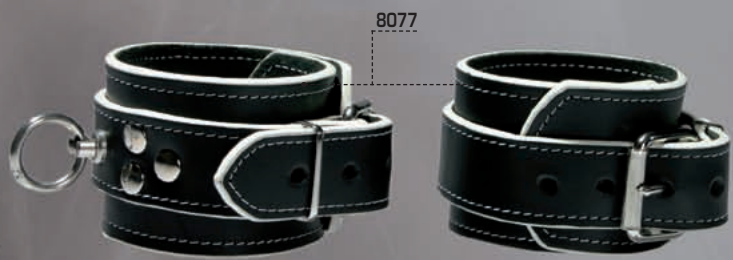
978

978  
Obermaterial: Leder 0,9-1,1 mm  
Wirkware-elastisch Polyamid 80%,  
Elasthan 20%

5566



5566  
Obermaterial:  
Leder 1,8-2,0 mm

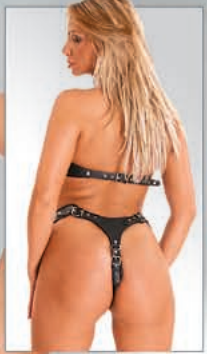


8077  
Obermaterial:  
Leder 3,4-3,8 mm



8078  
Obermaterial:  
Leder 3,4-3,8 mm





5222

5399

5278

5273

5222  
Obermaterial:  
Leder 2,1-2,3 mm

5399  
Obermaterial:  
Leder 2,1-2,3 mm

5278, 5273  
Obermaterial:  
Leder 2,1-2,3 mm



5145

5272

5220

5144

5377

5279

5221

5145, 5144  
Obermaterial:  
Leder 2,1-2,3 mm

5272, 5279  
Obermaterial:  
Leder 2,1-2,3 mm

5377  
Obermaterial: Leder 2,1-2,3 mm  
Innenfutter: Leder 0,8-1,0 mm

5220, 5221  
Obermaterial:  
Leder 2,1-2,3 mm





8046

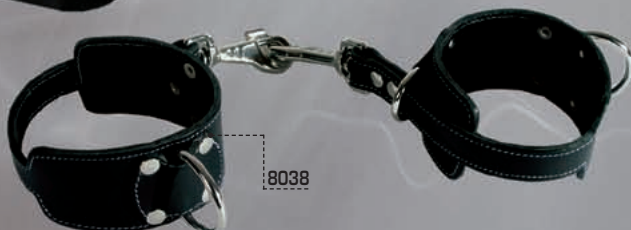
10008 - Stuhl Holz  
 Obermaterial: Leder 1,8 - 2,0 mm  
 Leder 3,4 - 3,8 mm

8046  
 Obermaterial:  
 Leder 3,4-3,8 mm  
 Holzgriff



8017

8017  
 Obermaterial:  
 Leder 3,4-3,8 mm



8038

8038  
 Obermaterial:  
 Leder 3,4-3,8 mm



8036

8036  
 Obermaterial:  
 Leder 1,8-2,0 mm



5639

5639  
 Obermaterial: Leder 2,1-2,3 mm  
 Innenfutter: Leder 0,8-1,0 mm





473  
Obermaterial:  
Leder 2,1-2,3 mm



928, 136/A  
Obermaterial:  
Leder 2,1-2,3 mm



5329  
Obermaterial:  
Leder 2,1-2,3 mm



5052  
Obermaterial:  
Leder 2,1-2,3 mm



928  
Obermaterial:  
Leder 2,1-2,3 mm



5495  
Obermaterial:  
Leder 2,1-2,3 mm  
Latex-Dildo



8020

8020  
Obermaterial: Leder 3,4-3,8 mm  
Innenfutter: Leder 0,9-1,1 mm



10013 - Pranger Holz  
Obermaterial: Leder 0,9 - 1,1 mm



8041

8041  
Obermaterial:  
Leder 3,4-3,8 mm



8044

8044  
Obermaterial:  
Leder 1,8-2,0 mm  
Leder 3,4-3,8 mm



8009

8009  
Obermaterial:  
Leder 1,8-2,0 mm  
Leder 3,4-3,8 mm



174

174  
Obermaterial:  
Leder 2,1-2,3 mm





407  
Obermaterial: Leder 2,1-2,3 mm  
874  
Obermaterial: Leder 0,9-1,1 mm  
Innenfutter: Viskose 40,5%,  
Baumwolle 59,5%



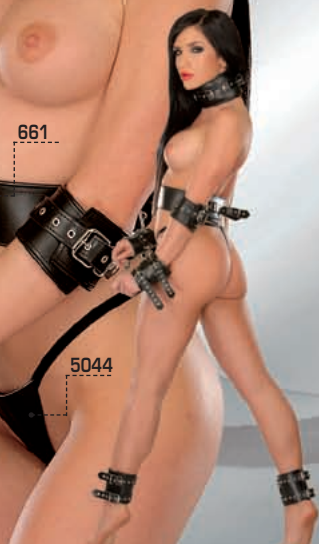
5483  
Obermaterial: Leder 1,8-2,0 mm  
670  
Obermaterial: Leder 0,9-1,1 mm



8020, 8019, 8027  
Obermaterial: Leder 3,4-3,8 mm  
Innenfutter: Leder 0,9-1,1 mm



788/1  
Obermaterial: Leder 2,1-2,3 mm  
Innenfutter: Leder 0,8-1,0 mm  
661, 413  
Obermaterial: Leder 2,1-2,3 mm  
5044  
Obermaterial: Leder 0,9-1,1 mm



136  
Obermaterial: Leder 2,1-2,3 mm  
8017  
Obermaterial: Leder 3,4-3,8 mm



5461  
Obermaterial: Leder 2,1-2,3 mm  
5058  
Obermaterial: Leder 2,1-2,3 mm  
Innenfutter: Leder 0,8-1,0 mm





135A

135A  
Obermaterial:  
Leder 2,1-2,3 mm

8037 - Obermaterial:  
Leder 3,4-3,8 mm  
Innenfutter:  
Leder 1,8-2,0 mm



5557/1

8012

8032

8021

8015

8012, 8021  
Obermaterial: Leder 3,4-3,8 mm  
Innenfutter: Leder 0,9-1,1 mm

8032  
Obermaterial: Leder 3,4-3,8 mm

5557/1  
Obermaterial: Leder 1,8-2,0 mm  
Innenfutter: Viskose 40,5%,  
Baumwolle 59,5%

8015  
Obermaterial: Leder 3,4-3,8 mm  
Leder 1,8-2,0 mm Latex-Dildo



10010 - Kreuzstück Holz  
Obermaterial: Leder 3,4 - 3,8 mm



8079

8079  
Obermaterial: Leder 3,4-3,8 mm  
Innenfutter: Leder 0,9-1,1 mm



8080

8080  
Obermaterial: Leder 3,4-3,8 mm  
Innenfutter: Leder 0,9-1,1 mm





5642

**5642**  
 Obermaterial: Leder 2,1-2,3 mm  
 Innenfutter: Leder 0,8-1,0 mm



135

**135**  
 Obermaterial:  
 Leder 2,1-2,3 mm



789

**789**  
 Obermaterial: Leder 2,1-2,3 mm  
 Innenfutter: Leder 0,8-1,0 mm



8011

8016

8008

8040

**8011**  
 Obermaterial: Leder 3,4-3,8 mm  
 Innenfutter: Leder 0,9-1,1 mm

**8040**  
 Obermaterial:  
 Leder 3,4-3,8 mm



725

**725**  
 Obermaterial:  
 Leder 2,1-2,3 mm



449

**449**  
 Obermaterial:  
 Leder 2,1-2,3 mm





10014 - Pranger Holz  
Obermaterial: Leder 0,9 - 1,1 mm



8045

8045  
Obermaterial:  
Leder 3,4-3,8 mm



8047

8047  
Obermaterial: Leder 3,4-3,8 mm  
Innenfutter: Leder 0,9-1,1 mm



5629

5629  
Obermaterial: Leder 2,1-2,3 mm  
Innenfutter: Leder 0,8-1,0 mm



242

243

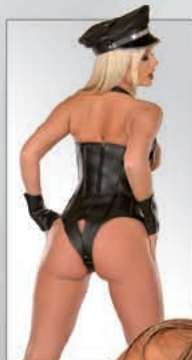
242, 243  
Obermaterial:  
Leder 2,1-2,3 mm



8071

8071  
Obermaterial: Leder 3,4-3,8 mm  
Innenfutter: Leder 0,9-1,1 mm





5558/1  
Obermaterial: Leder 1,8-2,0 mm  
Innenfutter: 5266  
Viskose 40,5%, Baumwolle 59,5%  
Obermaterial: Leder 0,9-1,1 mm



5483/2, 5455  
Obermaterial: Leder 1,8-2,0 mm



5453  
Obermaterial: Leder 1,8-2,0 mm  
5044  
Obermaterial: Leder 0,9-1,1 mm



5483/1, 5454  
Obermaterial: Leder 1,8-2,0 mm



5449, 5450  
Obermaterial: Leder 1,8-2,0 mm  
Innenfutter: Leder 0,8-1,0 mm  
5451, 5446  
Obermaterial: Leder 1,8-2,0 mm



5450  
5480  
Obermaterial: Leder 1,8-2,0 mm  
Latex/Dildo



10011 - Pranger Holz  
Obermaterial: Leder 0,9 - 1,1 mm



8011  
Obermaterial:  
Leder 1,8-2,0 mm



8081

8081  
Obermaterial: Leder 3,4-3,8 mm  
Innenfutter: Leder 0,9-1,1 mm



8034  
Obermaterial:  
Leder 3,4-3,8 mm



8046



8081

8081  
Obermaterial: Leder 3,4-3,8 mm  
Innenfutter: Leder 0,9-1,1 mm



8033

8037

8014

8033  
Obermaterial: Leder 3,4-3,8 mm  
Innenfutter: Leder 0,9-1,1 mm

8014  
Obermaterial:  
Leder 3,4-3,8 mm Latex-Dildo

8037  
Obermaterial: Leder 3,4-3,8 mm  
Innenfutter: Leder 1,8-2,0 mm

8046 - Obermaterial:  
Leder 3,4-3,8 mm  
Holzgriff



5632

5632  
Obermaterial: Leder 2,1-2,3 mm  
Innenfutter: Leder 0,8-1,0 mm





5456



5458



5544



5456  
Obermaterial:  
Leder 1,8-2,0 mm

5458  
Obermaterial:  
Leder 1,8-2,0 mm

5544  
Obermaterial:  
Leder 1,8-2,0 mm



5446



5447

5448



5446



5425



5523

5520



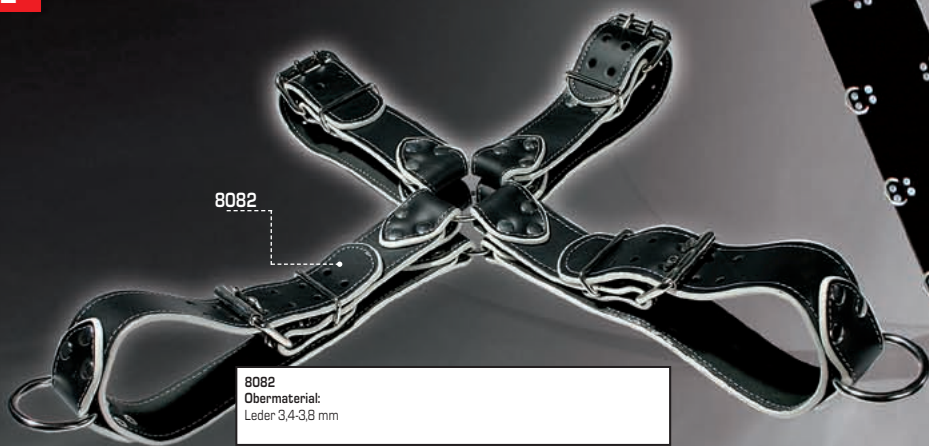
5447, 5448, 5446  
Obermaterial:  
Leder 1,8-2,0 mm

5425, 5446  
Obermaterial:  
Leder 1,8-2,0 mm

5520  
Obermaterial:  
Leder 1,8-2,0 mm

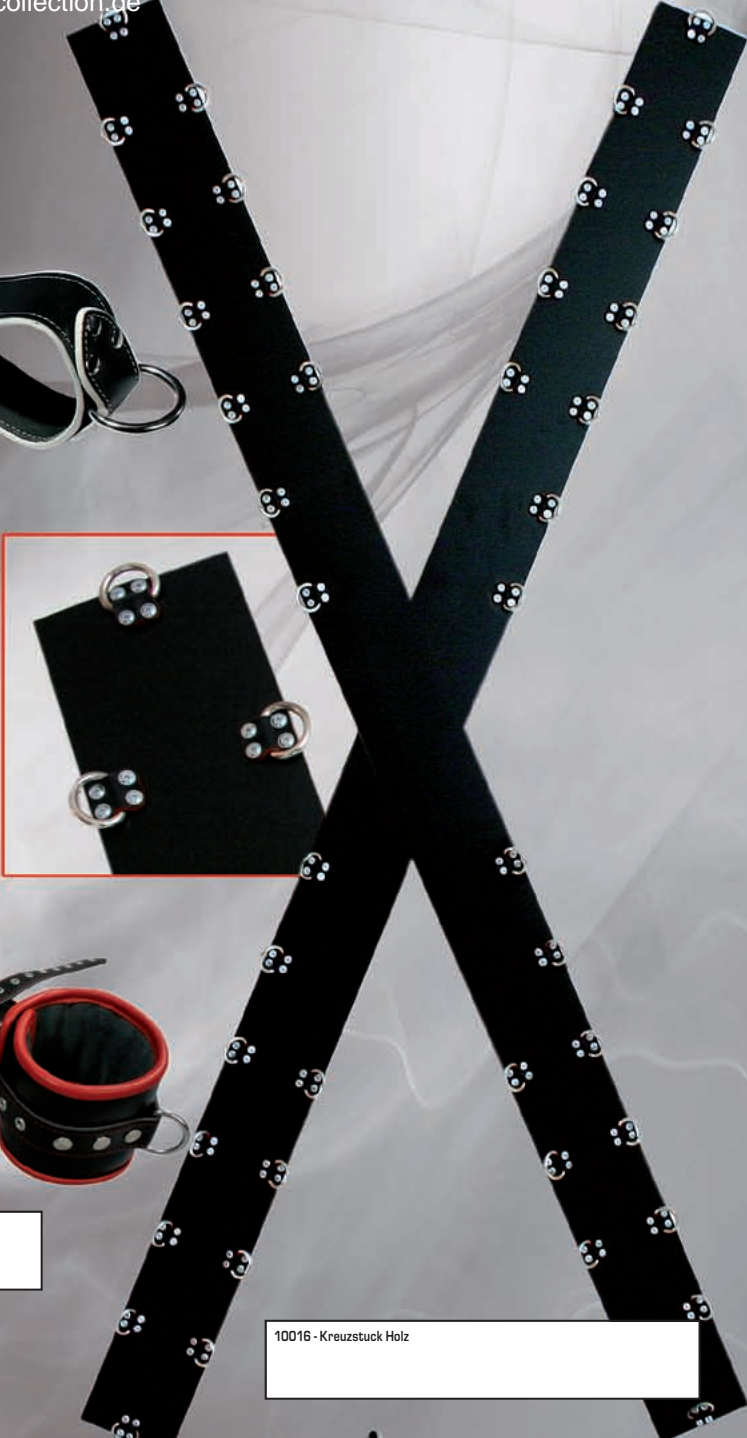
5523  
Obermaterial:  
Leder 0,9-1,1 mm





8082

8082  
Obermaterial:  
Leder 3,4-3,8 mm



10016 - Kreuzstück Holz



8033

8033  
Obermaterial: Leder 3,4-3,8 mm  
Innenfutter: Leder 0,9-1,1 mm



787

787  
Obermaterial: Leder 2,1-2,3 mm  
Innenfutter: Leder 0,8-1,0 mm



5598

5599

5598, 5599  
Obermaterial:  
Leder 2,1-2,3 mm



8074

8074  
Obermaterial:  
Leder 3,4-3,8 mm



8050

8050  
Obermaterial:  
Leder 3,4-3,8 mm





5484, 5493  
Obermaterial:  
Leder 1,8-2,0 mm

5452  
Obermaterial:  
Leder 1,8-2,0 mm

5475, 5471  
Obermaterial:  
Leder 1,8-2,0 mm



5545  
Obermaterial:  
Leder 1,8-2,0 mm

670  
Obermaterial:  
Leder 0,9-1,1 mm

5487, 5472  
Obermaterial:  
Leder 1,8-2,0 mm

5524, 5538  
Obermaterial:  
Leder 1,8-2,0 mm





8032

8032  
Obermaterial:  
Leder 3,4-3,8 mm



5274

5274  
Obermaterial:  
Leder 2,1-2,3 mm



5674

5674  
Obermaterial:  
Leder 0,9-1,1 mm



8020

5066

8028

8020  
Obermaterial: Leder 3,4-3,8 mm  
Innenfutter: Leder 0,9-1,1 mm

5066 - Obermaterial: Leder 0,9-1,1 mm  
Wirkware-elastisch Polyamid 80%,  
Elasthan 20%  
8028 - Obermaterial: Leder 3,4-3,8 mm



956

956  
Obermaterial: Leder 0,9-1,1 mm  
Wirkware-elastisch Polyamid 80%,  
Elasthan 20%



5675

5675  
Obermaterial:  
Leder 0,9-1,1 mm





5543

5543  
Obermaterial:  
Leder 2,1-2,3 mm



5077

5077  
Obermaterial:  
Leder 2,1-2,3 mm



5469

5465

5469, 5465  
Obermaterial:  
Leder 2,1-2,3 mm



5536

5537

5536, 5537  
Obermaterial:  
Leder 2,1-2,3 mm



5285

5286

5285, 5286  
Obermaterial:  
Leder 2,1-2,3 mm



5547

5547  
Obermaterial:  
Leder 2,1-2,3 mm







5592

5592  
Obermaterial:  
Leder 0,9-1,1 mm



5283  
Obermaterial:  
Leder 2,1-2,3 mm



5283



761

762

761, 762  
Obermaterial: Leder 2,1-2,3 mm  
Innenfutter: Leder 0,8-1,0 mm



5575

5212  
Obermaterial:  
Leder 2,1-2,3 mm



5212

5212  
Obermaterial:  
Leder 2,1-2,3 mm



5212



5447

5583

5471

5447, 5471  
Obermaterial: Leder 1,8-2,0 mm  
5575  
Obermaterial: Leder 0,9-1,1 mm  
Innenfutter:  
Polyester 51%, Baumwolle 49%  
5583 - Obermaterial: Leder 0,9-1,1 mm



5386

5386  
Obermaterial:  
Leder 0,9-1,1 mm





761

762

360

761, 762  
Obermaterial: Leder 2,1-2,3 mm  
Innenfutter: Leder 0,8-1,0 mm

360  
Obermaterial:  
Leder 2,1-2,3 mm  
Latex-Dildo



5219

5219  
Obermaterial:  
Leder 2,1-2,3 mm



5164

5164  
Obermaterial:  
Leder 2,1-2,3 mm



116

117

448

116, 117, 448  
Obermaterial:  
Leder 2,1-2,3 mm



717

718

717, 718  
Obermaterial:  
Leder 2,1-2,3 mm



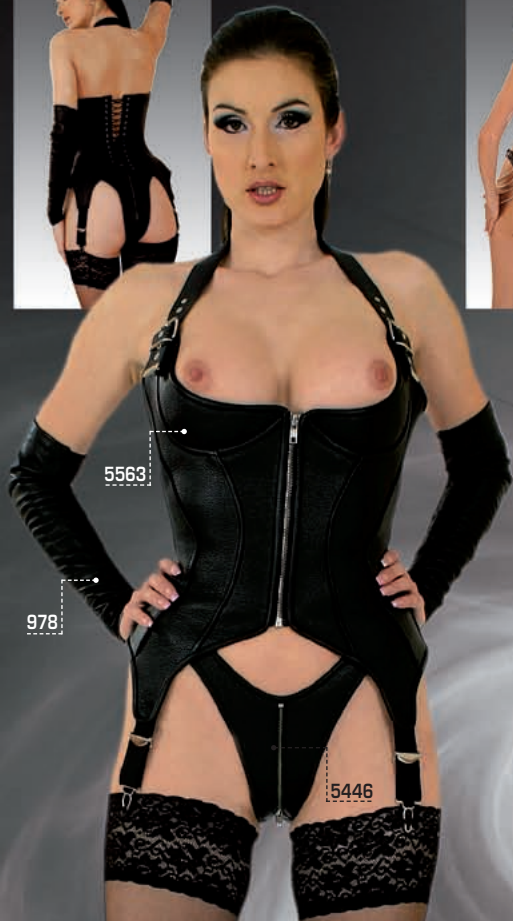
5468

5461

5468, 5461  
Obermaterial:  
Leder 2,1-2,3 mm







5563, 5446 978  
Obermaterial: Leder 1,8-2,0 mm  
Wirkware-elastisch Polyamid 80%,  
Elasthan 20%



242, 5574  
Obermaterial: Leder 2,1-2,3 mm



742 5597  
Obermaterial: Leder 2,1,2,3 mm  
Latex/Dildo



398  
Obermaterial: Leder 2,1-2,3 mm



5573, 5448 978  
Obermaterial: Leder 0,9-1,1 mm  
Wirkware-elastisch Polyamid 80%,  
Elasthan 20%



398  
Obermaterial: Leder 2,1-2,3 mm



399  
Obermaterial: Leder 2,1-2,3 mm



399  
Obermaterial: Leder 2,1-2,3 mm





8073  
Obermaterial:  
Leder 3,4-3,8 mm  
Latex-Dildo



8070  
Obermaterial:  
Leder 3,4-3,8 mm  
Leder 1,8-2,0 mm Latex-Dildo



8083  
Obermaterial:  
Leder 3,4-3,8 mm  
Leder 1,8-2,0 mm Latex-Dildo



8073  
Obermaterial:  
Leder 3,4-3,8 mm  
Latex-Dildo



8070  
Obermaterial:  
Leder 3,4-3,8 mm  
Leder 1,8-2,0 mm Latex-Dildo



8083  
Obermaterial:  
Leder 3,4-3,8 mm  
Leder 1,8-2,0 mm Latex-Dildo



8012  
Obermaterial: Leder 3,4-3,8 mm  
Innenfutter: Leder 0,9-1,1 mm



8021  
Obermaterial: Leder 3,4-3,8 mm  
Innenfutter: Leder 0,9-1,1 mm



8075  
Obermaterial:  
Leder 3,4-3,8 mm



8069  
Obermaterial:  
Leder 3,4-3,8 mm



8069  
Obermaterial:  
Leder 3,4-3,8 mm



8068  
Obermaterial:  
Leder 3,4-3,8 mm  
Latex-Knebel





413  
Obermaterial:  
Leder 2,1-2,3 mm



5523  
Obermaterial: Leder 0,9-1,1 mm  
Innenfutter: Wirkware-elastisch  
Polyamid 80%, Elasthan 20%



5223  
Obermaterial:  
Leder 0,9-1,1 mm



5123  
Obermaterial:  
Leder 2,1-2,3 mm



8032, 8017  
Obermaterial:  
Leder 3,4-3,8 mm



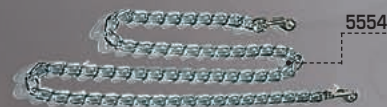
5284  
Obermaterial:  
Leder 2,1-2,3 mm



414  
Obermaterial:  
Leder 2,1-2,3 mm



414  
Obermaterial:  
Leder 2,1-2,3 mm



5553, 5554  
Kette - Nickelfrei





5625  
Obermaterial: Leder 2,1-2,3 mm  
Innenfutter: Leder 0,8-1,0 mm



5626  
Obermaterial: Leder 2,1-2,3 mm  
Innenfutter: Leder 0,8-1,0 mm



5627  
Obermaterial: Leder 2,1-2,3 mm  
Innenfutter: Leder 0,8-1,0 mm



8085  
Obermaterial: Leder 3,4-3,8 mm  
Innenfutter: Leder 0,9-1,1 mm



8085  
Obermaterial: Leder 3,4-3,8 mm  
Innenfutter: Leder 0,9-1,1 mm



8032  
Obermaterial:  
Leder 3,4-3,8 mm



8087  
Obermaterial: Leder 3,4-3,8 mm  
Innenfutter: Leder 0,9-1,1 mm



8086  
Obermaterial: Leder 3,4-3,8 mm  
Innenfutter: Leder 0,9-1,1 mm



5638

5647

5638, 5647  
Obermaterial: Leder 2,1-2,3 mm  
Innenfutter: Leder 0,8-1,0 mm



5633  
Obermaterial: Leder 2,1-2,3 mm  
Innenfutter: Leder 0,8-1,0 mm



5634  
Obermaterial: Leder 2,1-2,3 mm  
Innenfutter: Leder 0,8-1,0 mm



8091  
Obermaterial: Leder 3,4-3,8 mm  
Innenfutter: Leder 0,9-1,1 mm





5654

5522

5655



5571

978



816

771

5518

978

5654, 5522, 5655  
Obermaterial:  
Leder 0,9-1,1 mm

978, 5571  
Obermaterial: Leder 0,9-1,1 mm  
Wirkware-elastisch Polyamid 80%, Elasthan 20%

816, 771, 5518  
Obermaterial:  
Leder 0,9-1,1 mm

978  
Obermaterial: Leder 0,9-1,1 mm  
Wirkware-elastisch Polyamid 80%,  
Elasthan 20%



5564

5223



5564



5488

5564  
Obermaterial: Leder 0,9-1,1 mm  
Wirkware-elastisch Polyamid 80%,  
Elasthan 20%

5223  
Obermaterial:  
Leder 0,9-1,1 mm

5564  
Obermaterial: Leder 0,9-1,1 mm  
Wirkware-elastisch Polyamid 80%, Elasthan 20%

5488  
Obermaterial:  
Leder 1,8-2,0 mm





408

5044

408  
Obermaterial:  
Leder 2,1-2,3 mm

5044  
Obermaterial:  
Leder 0,9-1,1 mm



5299

5147

5299  
Obermaterial: Leder 2,1-2,3 mm  
Innenfutter: Leder 0,8-1,0 mm

5147  
Obermaterial:  
Leder 2,1-2,3 mm



5210

5205

5210, 5205  
Obermaterial:  
Leder 2,1-2,3 mm



5050

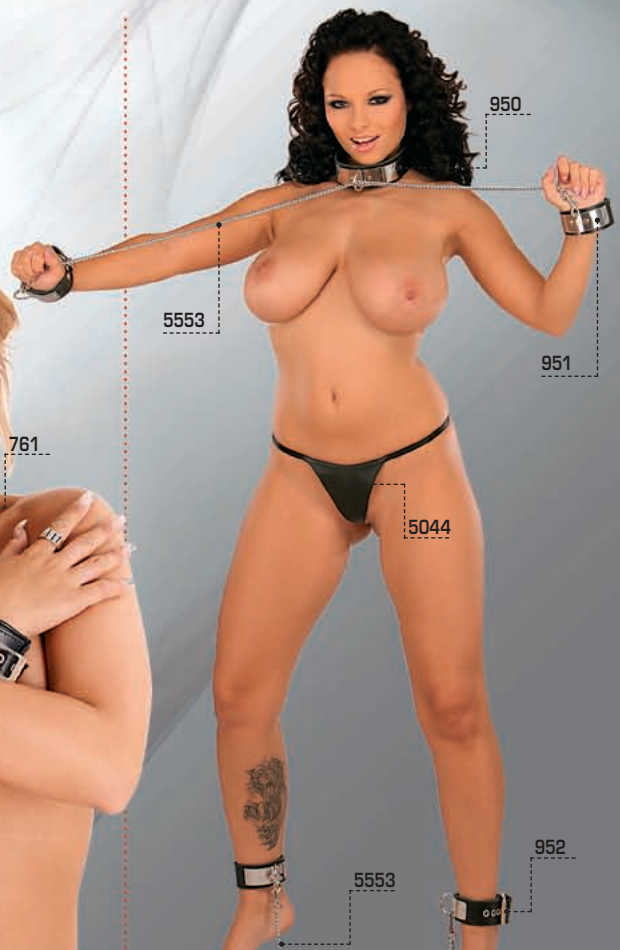
5050  
Obermaterial:  
Leder 2,1-2,3 mm  
Latex-Dildo



761

732

761, 732  
Obermaterial: Leder 2,1-2,3 mm  
Innenfutter: Leder 0,8-1,0 mm



950

5553

951

5044

952

5553

950, 951, 952  
Obermaterial:  
Leder 2,1-2,3 mm  
Metall

5044  
Obermaterial: Leder 0,9-1,1 mm  
5553  
Kette - Nickelfrei





**5483**  
Obermaterial:  
Leder 1,8-2,0 mm



**5483/2**  
Obermaterial:  
Leder 1,8-2,0 mm

**5483/1**  
Obermaterial:  
Leder 1,8-2,0 mm



**5483/4**  
Obermaterial:  
Leder 1,8-2,0 mm



**5483/3**  
Obermaterial:  
Leder 1,8-2,0 mm



**966**  
Obermaterial: Leder 2,1-2,3 mm  
Innenfutter: Leder 0,8-1,0 mm



**965**  
Obermaterial: Leder 2,1-2,3 mm  
Innenfutter: Leder 0,8-1,0 mm



**964**  
Obermaterial: Leder 2,1-2,3 mm  
Innenfutter: Leder 0,8-1,0 mm





**Obermaterial: Leder 3,4 - 3,8 mm**

1	8052	35 cm lange, 3 cm breite
2	8053	45 cm lange, 3 cm breite
3	8054	65 cm lange, 3 cm breite
4	8055	85 cm lange, 3 cm breite
5	8056	115 cm lange, 3 cm breite

**Obermaterial: Leder 3,4 - 3,8 mm**

1	8107	35 cm lange, 3 cm breite
2	8108	45 cm lange, 3 cm breite
3	8109	65 cm lange, 3 cm breite
4	8110	85 cm lange, 3 cm breite
5	8111	115 cm lange, 3 cm breite

**Obermaterial: Leder 3,4 - 3,8 mm**

1	8092	35 cm lange, 3 cm breite
2	8093	45 cm lange, 3 cm breite
3	8094	65 cm lange, 3 cm breite
4	8095	85 cm lange, 3 cm breite
5	8096	115 cm lange, 3 cm breite



**Obermaterial: Leder 3,4 - 3,8 mm**

1	8057	35 cm lange, 3,5 cm breite
2	8058	45 cm lange, 3,5 cm breite
3	8059	65 cm lange, 3,5 cm breite
4	8060	85 cm lange, 3,5 cm breite
5	8061	115 cm lange, 3,5 cm breite

**Obermaterial: Leder 3,4 - 3,8 mm**

1	8112	35 cm lange, 3,5 cm breite
2	8113	45 cm lange, 3,5 cm breite
3	8114	65 cm lange, 3,5 cm breite
4	8115	85 cm lange, 3,5 cm breite
5	8116	115 cm lange, 3,5 cm breite

**Obermaterial: Leder 3,4 - 3,8 mm**

1	8097	35 cm lange, 3,5 cm breite
2	8098	45 cm lange, 3,5 cm breite
3	8099	65 cm lange, 3,5 cm breite
4	8100	85 cm lange, 3,5 cm breite
5	8101	115 cm lange, 3,5 cm breite



**Obermaterial: Leder 3,4 - 3,8 mm**

1	8062	35 cm lange, 4 cm breite
2	8063	45 cm lange, 4 cm breite
3	8064	65 cm lange, 4 cm breite
4	8065	85 cm lange, 4 cm breite
5	8066	115 cm lange, 4 cm breite

**Obermaterial: Leder 3,4 - 3,8 mm**

1	8117	35 cm lange, 4 cm breite
2	8118	45 cm lange, 4 cm breite
3	8119	65 cm lange, 4 cm breite
4	8120	85 cm lange, 4 cm breite
5	8121	115 cm lange, 4 cm breite

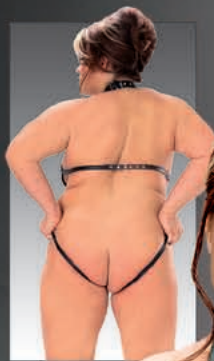
**Obermaterial: Leder 3,4 - 3,8 mm**

1	8102	35 cm lange, 4 cm breite
2	8103	45 cm lange, 4 cm breite
3	8104	65 cm lange, 4 cm breite
4	8105	85 cm lange, 4 cm breite
5	8106	115 cm lange, 4 cm breite





5499/1



5593



5644

5223



5506

5499/1, 5644, 5223  
Obermaterial:  
Leder 0,9-1,1 mm

5593  
Obermaterial:  
Leder 0,9-1,1 mm

5506  
Obermaterial:  
Leder 2,1-2,3 mm  
Latex:Dildo



5143



5578



5580

5581

5143  
Obermaterial:  
Leder 2,1-2,3 mm  
Latex:Dildo

5578  
Obermaterial:  
Leder 2,1-2,3 mm

5580, 5581  
Obermaterial:  
Leder 2,1-2,3 mm





5393  
Obermaterial:  
Leder 0,9-1,1 mm  
Leder 2,1-2,3 mm

5189  
Obermaterial:  
Leder 2,1-2,3 mm  
Weich-PVC Folie

5167  
Obermaterial:  
Leder 2,1-2,3 mm



935  
Obermaterial:  
Leder 2,1-2,3 mm  
Metall

5049  
Obermaterial:  
Leder 2,1-2,3 mm  
Latex-Dildo

5467  
Obermaterial:  
Leder 2,1-2,3 mm  
Latex-Dildo





788/1

786/1

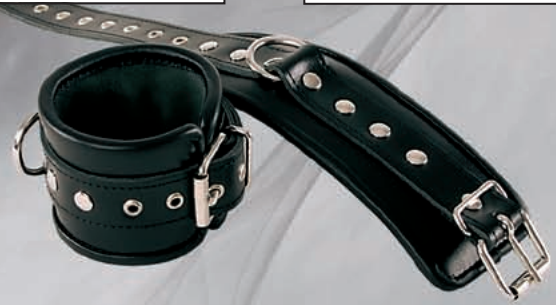
787/1



786/1  
 Obermaterial: Leder 2,1-2,3 mm  
 Innenfutter: Leder 0,8-1,0 mm



788/1  
 Obermaterial: Leder 2,1-2,3 mm  
 Innenfutter: Leder 0,8-1,0 mm



787/1  
 Obermaterial: Leder 2,1-2,3 mm  
 Innenfutter: Leder 0,8-1,0 mm



8001  
 Obermaterial:  
 Leder 1,8-2,0 mm  
 Leder 3,4-3,8 mm



8002/1

8019

268

8002/1 - Obermaterial:  
 Leder 1,8-2,0 mm, Leder 3,4-3,8 mm  
 8019 Obermaterial: Leder 3,4-3,8 mm  
 Innenfutter: Leder 0,9-1,1 mm  
 268 - Obermaterial: Leder 0,9-1,1 mm



5569

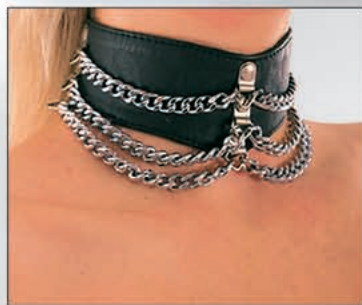


5569  
 Obermaterial:  
 Leder 0,9-1,1 mm  
 Leder 2,1-2,3 mm





703  
Obermaterial: Leder 2,1-2,3 mm  
Innenfutter: Leder 0,8-1,0 mm

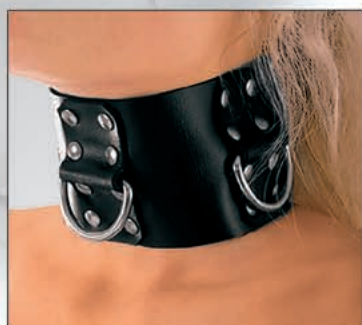


173  
Obermaterial:  
Leder 0,9-1,1 mm

741  
Obermaterial:  
Leder 0,9-1,1 mm



438  
Obermaterial: Leder 2,1-2,3 mm  
Innenfutter: Leder 0,8-1,0 mm



410  
Obermaterial:  
Leder 2,1-2,3 mm





**789/1**  
Obermaterial: Leder 2,1-2,3 mm  
Innenfutter: Leder 0,8-1,0 mm



**789/3**  
Obermaterial: Leder 2,1-2,3 mm  
Innenfutter: Leder 0,8-1,0 mm



**789/2**  
Obermaterial: Leder 2,1-2,3 mm  
Innenfutter: Leder 0,8-1,0 mm



**789**  
Obermaterial: Leder 2,1-2,3 mm  
Innenfutter: Leder 0,8-1,0 mm



**8002/1-**  
Obermaterial:  
Leder 1,8-2,0 mm  
Leder 3,4-3,8 mm



**5577**  
Obermaterial:  
Leder 1,8-2,0 mm



**763**  
Obermaterial: Leder 2,1-2,3 mm  
Innenfutter: Leder 0,8-1,0 mm



**762**  
Obermaterial: Leder 2,1-2,3 mm  
Innenfutter: Leder 0,8-1,0 mm





761  
 Obermaterial: Leder 2,1-2,3 mm  
 Innenfutter: Leder 0,8-1,0 mm

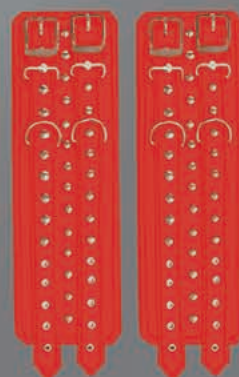


110  
 Obermaterial: Leder 2,1-2,3 mm  
 Innenfutter: Leder 0,8-1,0 mm



106  
 Obermaterial:  
 Leder 2,1-2,3 mm

109  
 Obermaterial: Leder 2,1-2,3 mm  
 Innenfutter: Leder 0,8-1,0 mm



107  
 Obermaterial:  
 Leder 2,1-2,3 mm





1512



1651

1512, 1651  
Obermaterial:  
Lack: Polyurethan 57%, Polyamid 43%



1766



1766  
Obermaterial:  
Lack: Polyurethan 57%, Polyamid 43%



1765



1765  
Obermaterial:  
Lack: Polyurethan 57%, Polyamid 43%



1265



1515, 1265  
Obermaterial:  
Lack: Polyurethan 57%, Polyamid 43%



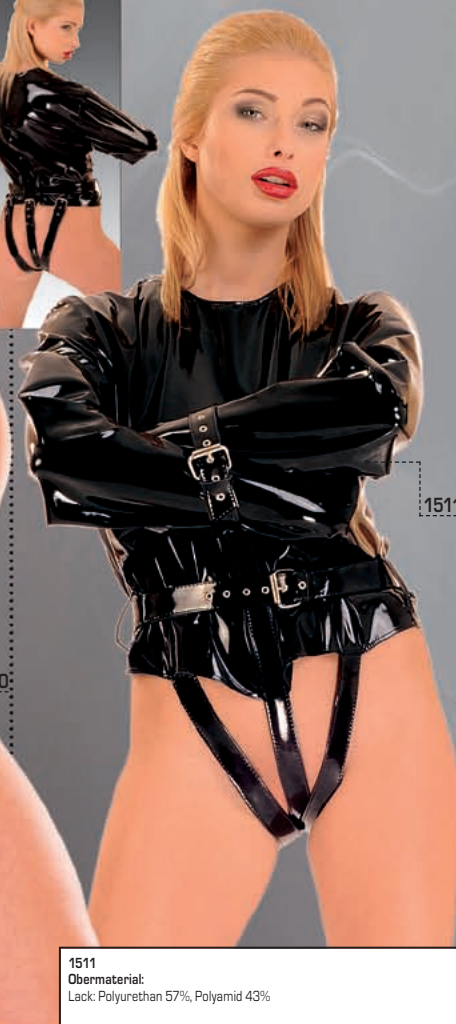
1515



1560  
Obermaterial:  
Lack: Polyurethan 57%, Polyamid 43%



1511



1511  
Obermaterial:  
Lack: Polyurethan 57%, Polyamid 43%





5457

5457  
Obermaterial:  
Leder 1,8-2,0 mm



5491

5491  
Obermaterial:  
Leder 1,8-2,0 mm



978

5595

978, 5595  
Obermaterial: Leder 0,9-1,1 mm  
Wirkware-elastisch Polyamid 80%, Elasthan 20%



5223

5588

5588  
Obermaterial: Leder 0,9-1,1 mm  
Wirkware-elastisch Polyamid 80%,  
Elasthan 20%



5596

5590

5596, 5590  
Obermaterial:  
Leder 0,9-1,1 mm



5065

5065  
Obermaterial:  
Leder 0,9-1,1 mm







8002

268

8009

268  
Obermaterial:  
Leder 0,9-1,1 mm

8002, 8009  
Obermaterial:  
Leder 1,8-2,0 mm  
Leder 3,4-3,8 mm



8002  
Obermaterial:  
Leder 1,8-2,0 mm  
Leder 3,4-3,8 mm



5570  
Obermaterial:  
Leder 1,8-2,0 mm



362

176

988



984  
Obermaterial:  
Leder 0,9-1,1 mm



176, 362  
Obermaterial: Leder 0,9-1,1 mm  
Innenfutter: Viskose 40,5%,  
Baumwolle 59,5%

988  
Obermaterial:  
Leder 0,9-1,1 mm

5551  
Obermaterial:  
Leder 0,9-1,1 mm

967  
Obermaterial:  
Leder 0,9-1,1 mm

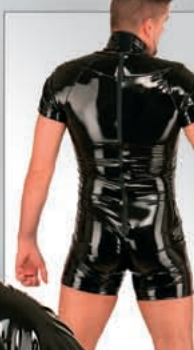




1491

1194

1491, 1194  
Obermaterial:  
Lack: Polyurethan 57%, Polyamid 43%



1690

1690  
Obermaterial:  
Lack: Polyurethan 57%, Polyamid 43%  
Innenfutter: Polyester 100%



1222

1222  
Obermaterial:  
Lack: Polyurethan 57%, Polyamid 43%  
Innenfutter: Polyester 100%



1182

1176

1182, 1176  
Obermaterial:  
Lack: Polyurethan 57%, Polyamid 43%  
Netz-Einsatz: Dorlastan 20%, Polyamid 80%



1430

1595

1430, 1595  
Obermaterial:  
Lack: Polyurethan 57%, Polyamid 43%



1433

1491

1433, 1491  
Obermaterial:  
Lack: Polyurethan 57%, Polyamid 43%





5514, 5211  
Obermaterial:  
Leder 2,1-2,3 mm



5267, 5268  
Obermaterial:  
Leder 0,9-1,1 mm



5048, 5055  
Obermaterial:  
Leder 2,1-2,3 mm



878  
Obermaterial:  
Leder 2,1-2,3 mm

5185  
Obermaterial:  
Leder 2,1-2,3 mm  
Weich-PVC Folie



5516, 5140  
Obermaterial:  
Leder 2,1-2,3 mm



5188  
Obermaterial:  
Leder 2,1-2,3 mm  
Weich-PVC Folie

5296  
Obermaterial:  
Leder 2,1-2,3 mm





5496  
Obermaterial:  
Leder 2,1-2,3 mm

5160  
Obermaterial:  
Leder 2,1-2,3 mm  
Weich-PVC Folie

5217  
Obermaterial:  
Leder 2,1-2,3 mm

994  
Obermaterial:  
Leder 0,9-1,1 mm



104  
Obermaterial:  
Leder 2,1-2,3 mm

645  
Obermaterial:  
Leder 2,1-2,3 mm

5291  
Obermaterial:  
Leder 2,1-2,3 mm





788/1



788/1



789/1



5510

786/1

787/1



5199

787/1



994

5510  
Obermaterial: Leder 2,1-2,3 mm  
Innenfutter: Leder 0,8-1,0 mm

786/1, 787/1, 788/1  
Obermaterial: Leder 2,1-2,3 mm  
Innenfutter: Leder 0,8-1,0 mm

788/1, 787/1  
Obermaterial: Leder 2,1-2,3 mm  
Innenfutter: Leder 0,8-1,0 mm

5199  
Obermaterial: Leder 2,1-2,3 mm

789/1  
Obermaterial: Leder 2,1-2,3 mm  
Innenfutter: Leder 0,8-1,0 mm

994  
Obermaterial: Leder 0,9-1,1 mm



268



5207

5139



086

268  
Obermaterial: Leder 0,9-1,1 mm

5139, 5207  
Obermaterial: Leder 2,1-2,3 mm

086  
Obermaterial: Leder 0,9-1,1 mm  
Innenfutter: Viskose 40,5%,  
Baumwolle 59,5%

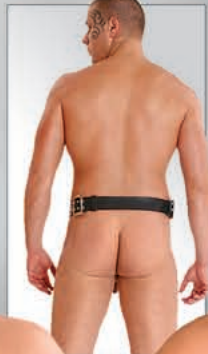




5231  
Obermaterial:  
Leder 2,1-2,3 mm



671  
Obermaterial:  
Leder 2,1-2,3 mm



5201  
Obermaterial:  
Leder 2,1-2,3 mm



738/1  
Obermaterial:  
Leder 2,1-2,3 mm



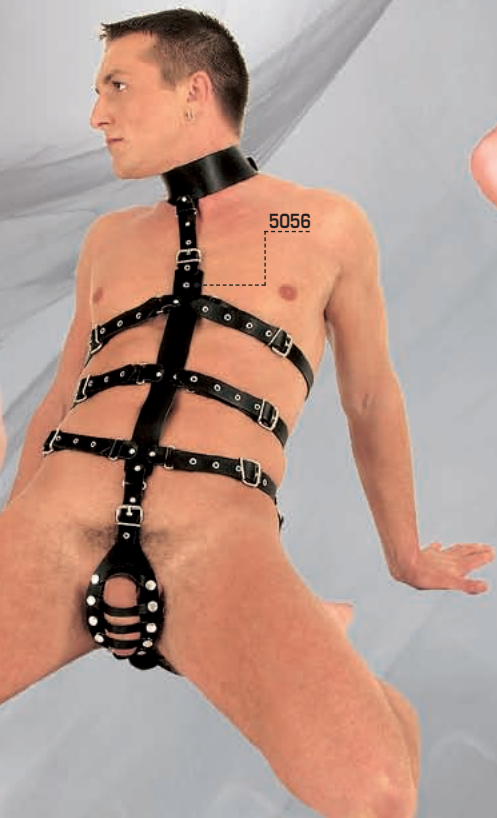
738  
Obermaterial:  
Leder 2,1-2,3 mm



5019  
Obermaterial:  
Leder 2,1-2,3 mm







934  
Obermaterial:  
Leder 2,1-2,3 mm  
Metall

5159  
Obermaterial:  
Leder 2,1-2,3 mm

5056  
Obermaterial:  
Leder 2,1-2,3 mm

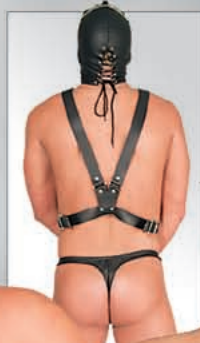


5135  
Obermaterial:  
Leder 2,1-2,3 mm

5023, 877  
Obermaterial:  
Leder 2,1-2,3 mm

5214  
Obermaterial:  
Leder 2,1-2,3 mm





5025  
Obermaterial:  
Leder 2,1-2,3 mm  
Latex-Dildo

5012  
Obermaterial:  
Leder 0,9-1,1 mm Metall

5017 - Obermaterial:  
Leder 2,1-2,3 mm  
Latex-Dildo Weich-PVC Folie



5023, 925  
Obermaterial:  
Leder 2,1-2,3 mm

5141  
Obermaterial:  
Leder 2,1-2,3 mm  
Latex-Dildo

5015  
Obermaterial:  
Leder 2,1-2,3 mm  
Latex-Dildo





938  
Obermaterial:  
Leder 0,9-1,1 mm



939  
Obermaterial:  
Leder 0,9-1,1 mm



5150 - Obermaterial:  
Leder 0,9-1,1 mm, Leder 2,1-2,3 mm  
Latex-DildoWirkware-elastisch  
Polyamid 80%, Elasthan 20%



5150 - Obermaterial:  
Leder 0,9-1,1 mm, Leder 2,1-2,3 mm  
Latex-DildoWirkware-elastisch  
Polyamid 80%, Elasthan 20%



5150 - Obermaterial:  
Leder 0,9-1,1 mm, Leder 2,1-2,3 mm  
Latex-DildoWirkware-elastisch  
Polyamid 80%, Elasthan 20%



5151  
Obermaterial: Leder 0,9-1,1 mm  
Wirkware-elastisch Polyamid 80%, Elasthan 20%



5232 - Obermaterial:  
Leder 0,9-1,1 mm, Leder 2,1-2,3 mm  
Latex-DildoWirkware-elastisch  
Polyamid 80%, Elasthan 20%



5232 - Obermaterial:  
Leder 0,9-1,1 mm, Leder 2,1-2,3 mm  
Latex-DildoWirkware-elastisch  
Polyamid 80%, Elasthan 20%



5233 - Obermaterial:  
Leder 0,9-1,1 mm  
Wirkware-elastisch Polyamid 80%,  
Elasthan 20% Acrylic



5235  
Obermaterial:  
Leder 0,9-1,1 mm  
Leder 2,1-2,3 mm



5236 - Obermaterial:  
Leder 0,9-1,1 mm  
Leder 2,1-2,3 mm  
Latex-Dildo



5236 - Obermaterial:  
Leder 0,9-1,1 mm  
Leder 2,1-2,3 mm  
Latex-Dildo





1450  
Obermaterial:  
Lack: Polyurethan 57%, Polyamid 43%



1520  
Obermaterial:  
Lack: Polyurethan 57%, Polyamid 43%



1555  
Obermaterial:  
Lack: Polyurethan 57%, Polyamid 43%  
Wirkware-elastisch Polyamid 80%, Elasthan 20%



5027  
Obermaterial:  
Leder 0,9-1,1 mm



5057  
Obermaterial:  
Leder 0,9-1,1 mm



5057  
Obermaterial:  
Leder 0,9-1,1 mm



5154  
Obermaterial: Leder 0,9-1,1 mm  
Wirkware-elastisch Polyamid 80%, Elasthan 20%



5171  
Obermaterial:  
Leder 0,9-1,1 mm  
Leder 2,1-2,3 mm



5234  
Obermaterial:  
Leder 0,9-1,1 mm  
Leder 2,1-2,3 mm



5237  
Obermaterial: Leder 0,9-1,1 mm  
Wirkware-elastisch Polyamid 80%, Elasthan 20%



5240  
Obermaterial: Leder 0,9-1,1 mm  
Wirkware-elastisch Polyamid 80%, Elasthan 20%



5012  
Obermaterial:  
Leder 0,9-1,1 mm  
Metall





**5568**  
Obermaterial:  
Leder 1,8-2,0 mm



**8002/1**  
Obermaterial:  
Leder 1,8-2,0 mm  
Leder 3,4-3,8 mm



**5577**  
Obermaterial:  
Leder 1,8-2,0 mm



**8003**  
Obermaterial:  
Leder 3,4-3,8 mm  
Leder 1,8-2,0 mm Latex-Dildo



**8004**  
Obermaterial:  
Leder 3,4-3,8 mm  
Latex-Knebel



**8001**  
Obermaterial:  
Leder 1,8-2,0 mm  
Leder 3,4-3,8 mm



**8010**  
Obermaterial:  
Leder 3,4-3,8 mm  
Latex-Dildo



**8005**  
Obermaterial:  
Leder 3,4-3,8 mm  
Leder 1,8-2,0 mm Latex-Dildo



**8002**  
Obermaterial:  
Leder 1,8-2,0 mm  
Leder 3,4-3,8 mm





5009  
Obermaterial:  
Leder 2,1-2,3 mm  
Latex-Dildo



5017  
Obermaterial:  
Leder 2,1-2,3 mm  
Weich-PVC Folie Latex-Dildo



5020  
Obermaterial:  
Leder 2,1-2,3 mm



5025  
Obermaterial:  
Leder 2,1-2,3 mm  
Latex-Dildo



5026  
Obermaterial:  
Leder 0,9-1,1 mm



5173  
Obermaterial:  
Leder 2,1 - 2,3mm, Leder 0,9 - 1,1mm  
Latex-Knebel



5173  
Obermaterial:  
Leder 2,1 - 2,3mm, Leder 0,9 - 1,1mm  
Latex-Knebel



5173  
Obermaterial:  
Leder 2,1 - 2,3mm, Leder 0,9 - 1,1mm  
Latex-Knebel



5202  
Obermaterial:  
Leder 2,1-2,3 mm



5225  
Obermaterial:  
Leder 2,1-2,3 mm



5282  
Obermaterial:  
Leder 2,1-2,3 mm



5282  
Obermaterial:  
Leder 2,1-2,3 mm





**5556**  
Obermaterial: Leder 1,8-2,0 mm  
Innenfutter: Viskose 40,5%, Baumwolle 59,5%



**5556**  
Obermaterial: Leder 1,8-2,0 mm  
Innenfutter: Viskose 40,5%, Baumwolle 59,5%



**5557/1**  
Obermaterial: Leder 1,8-2,0 mm  
Innenfutter: Viskose 40,5%, Baumwolle 59,5%



**5557/1**  
Obermaterial: Leder 1,8-2,0 mm  
Innenfutter: Viskose 40,5%, Baumwolle 59,5%



**5558/1**  
Obermaterial: Leder 1,8-2,0 mm  
Innenfutter: Viskose 40,5%, Baumwolle 59,5%



**5558/1**  
Obermaterial: Leder 1,8-2,0 mm  
Innenfutter: Viskose 40,5%, Baumwolle 59,5%



**1251**  
Obermaterial:  
Lack: Polyurethan 57%, Polyamid 43%  
Innenfutter: Polyester 100%



**362**  
Obermaterial: Leder 0,9-1,1 mm  
Innenfutter: Viskose 40,5%,  
Baumwolle 59,5%



**5550**  
Obermaterial: Leder 1,8-2,0 mm  
Innenfutter: Viskose 40,5%, Baumwolle 59,5%



**5558**  
Obermaterial: Leder 1,8-2,0 mm  
Innenfutter: Viskose 40,5%, Baumwolle 59,5%



**5557**  
Obermaterial: Leder 1,8-2,0 mm  
Innenfutter: Viskose 40,5%, Baumwolle 59,5%



**1046**  
Obermaterial:  
Lack: Polyurethan 57%, Polyamid 43%  
Innenfutter: Polyester 100%



**1046**  
Obermaterial:  
Lack: Polyurethan 57%, Polyamid 43%  
Innenfutter: Polyester 100%





1457  
Obermaterial:  
Lack: Polyurethan 57%, Polyamid 43%



5008  
Obermaterial:  
Leder 2,1-2,3 mm  
Metall



5018  
Obermaterial: Leder 2,1-2,3 mm  
Innenfutter: Leder 0,8-1,0 mm



5022  
Obermaterial:  
Leder 2,1-2,3 mm  
Latex:Dildo



5059  
Obermaterial:  
Leder 0,9-1,1 mm  
Leder 2,1-2,3 mm



5060  
Obermaterial:  
Leder 2,1-2,3 mm  
Latex:Dildo



5060  
Obermaterial:  
Leder 2,1-2,3 mm  
Latex:Dildo



5172  
Obermaterial:  
Leder 0,9-1,1 mm



5174  
Obermaterial:  
Leder 0,9-1,1 mm



5175  
Obermaterial:  
Leder 0,9-1,1 mm



5239  
Obermaterial: Leder 0,9-1,1 mm  
Wirkware-elastisch Polyamid 80%, Elasthan 20%



956  
Obermaterial: Leder 0,9-1,1 mm  
Wirkware-elastisch Polyamid 80%, Elasthan 20%





**207T**  
Obermaterial:  
Leder 3,4-3,8 mm  
Holzgriff



**207W**  
Obermaterial:  
Leder 2,1-2,3 mm  
Holzgriff



**207Z**  
Obermaterial:  
Leder 2,1-2,3 mm  
Holzgriff



**207S**  
Obermaterial:  
Leder 3,4-3,8 mm  
Holzgriff



**096Y**  
Obermaterial:  
Leder 2,1-2,3 mm



**096Z**  
Obermaterial:  
Leder 2,1-2,3 mm  
Holzgriff



**8022**  
Obermaterial: Leder 3,4-3,8 mm  
Innenfutter: Leder 0,9-1,1 mm



**8031**  
Obermaterial:  
Leder 3,4-3,8 mm



**8030**  
Obermaterial: Leder 3,4-3,8 mm  
Innenfutter: Leder 0,9-1,1 mm





335  
Obermaterial:  
Leder 2,1-2,3 mm



335  
Obermaterial:  
Leder 2,1-2,3 mm



335  
Obermaterial:  
Leder 2,1-2,3 mm



404  
Obermaterial:  
Leder 2,1-2,3 mm



404  
Obermaterial:  
Leder 2,1-2,3 mm



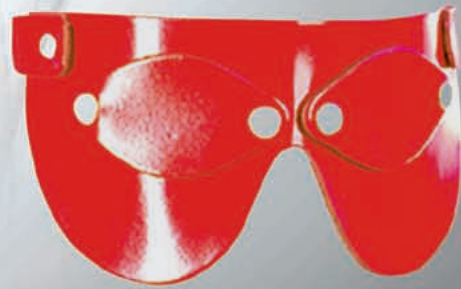
404  
Obermaterial:  
Leder 2,1-2,3 mm



405  
Obermaterial:  
Leder 2,1-2,3 mm



405  
Obermaterial:  
Leder 2,1-2,3 mm



405  
Obermaterial:  
Leder 2,1-2,3 mm



406  
Obermaterial:  
Leder 2,1-2,3 mm



406  
Obermaterial:  
Leder 2,1-2,3 mm



406  
Obermaterial:  
Leder 2,1-2,3 mm





207A  
Obermaterial:  
Leder 2,1-2,3 mm  
Holzgriff



207B  
Obermaterial:  
Leder 2,1-2,3 mm  
Holzgriff



207C  
Obermaterial:  
Leder 2,1-2,3 mm  
Holzgriff



207D  
Obermaterial:  
Leder 2,1-2,3 mm  
Holzgriff



207E  
Obermaterial:  
Leder 2,1-2,3 mm  
Holzgriff



207J  
Obermaterial:  
Leder 2,1-2,3 mm



207K  
Obermaterial:  
Leder 2,1-2,3 mm



207L  
Obermaterial:  
Leder 2,1-2,3 mm  
Acrylic



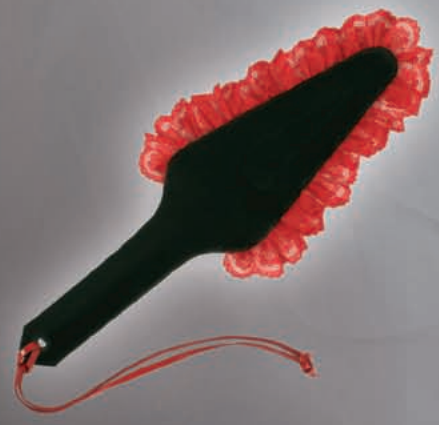
207M  
Obermaterial:  
Leder 2,1-2,3 mm



207N  
Obermaterial:  
Leder 2,1-2,3 mm



207P  
Obermaterial:  
Leder 2,1-2,3 mm



207R  
Obermaterial:  
Leder 2,1-2,3 mm  
Spitze: Polyamid 100%





**096A**  
Obermaterial:  
Leder 2,1-2,3 mm  
Holzgriff



**096B**  
Obermaterial:  
Leder 2,1-2,3 mm  
Holzgriff



**096C**  
Obermaterial:  
Leder 2,1-2,3 mm  
Holzgriff



**096D**  
Obermaterial:  
Leder 2,1-2,3 mm  
Holzgriff



**096E**  
Obermaterial:  
Leder 2,1-2,3 mm  
Metallgriff



**096F**  
Obermaterial:  
Leder 2,1-2,3 mm  
Holzgriff



**096G**  
Obermaterial:  
Leder 2,1-2,3 mm  
Holzgriff



**096H**  
Obermaterial:  
Leder 2,1-2,3 mm  
Holzgriff



**096I**  
Obermaterial:  
Leder 2,1-2,3 mm  
Latexgriff



**096J**  
Obermaterial:  
Leder 2,1-2,3 mm  
Latexgriff



**096K**  
Obermaterial:  
Leder 2,1-2,3 mm  
Latexgriff



**096L**  
Obermaterial:  
Leder 2,1-2,3 mm  
Metallgriff



**096N**  
Obermaterial:  
Leder 2,1-2,3 mm  
Metallgriff



**5352**  
Obermaterial:  
Leder 2,1-2,3 mm



**5351**  
Obermaterial:  
Leder 2,1-2,3 mm



**096W**  
Obermaterial:  
Leder 2,1-2,3 mm



Damen-Maßtabelle – Lack, Leder, Körpergröße 164-176 (cm)  
Women measurements table – lac, leather, height 164-176 (cm)

Größe – Size	S		M		L		XL		XXL	
	34	36	38	40	42	44	46	48	50	52
Brust – Breast (cm)	80 - 83	84 - 87	88 - 91	92 - 95	96 - 99	100 - 103	104 - 107	108 - 111	112 - 115	116 - 118
Unterbrustweite (cm) Under the breast	63 - 65	66 - 69	70 - 73	74 - 77	78 - 81	82 - 85	86 - 89	90 - 94	95 - 99	100 - 104
Taille – Waist (cm)	60 - 62	64 - 66	68 - 70	72 - 74	76 - 78	80 - 82	84 - 86	88 - 90	92 - 94	96 - 98
Hüfte – Hips (cm)	84 - 87	88 - 91	92 - 94	95 - 97	98 - 100	101 - 104	105 - 108	109 - 112	113 - 115	116 - 120



Damen-Maßtabelle – Leder Körpergröße 164-176 (cm)  
Women measurements table – leather, height 164-176 (cm)

Größe – Size	S	M	L	XL	XXL
Brust – Breast (cm)	77 - 87	87 - 97	97 - 107	107 - 117	110 - 120
Unterbrustweite (cm) under the breast	62 - 72	72 - 82	82 - 92	92 - 102	100 - 108
Taille – Waist (cm)	59 - 69	67 - 77	77 - 87	84 - 94	92 - 100
Hüfte – Hips (cm)	82 - 90	90 - 98	98 - 108	108 - 118	112 - 126



Mützen-Damengrößen - Leder  
Leather caps for women

Größe – Size	S	M	L	XL
Kopfumfang (cm) Head circumference (cm)	54	56	58	60



Damenmützen-verstellbar - Lack, Leder  
Adjustable leather or lac caps for women

Größe – Size	S	M	L
Kopfumfang (cm) Head circumference (cm)	54 - 58	56 - 60	58 - 62





Herren-Maßtabelle – Lack, Leder, Körpergröße 175-180 (cm)  
Men measurements table – lac, leather, height 175-180 (cm)

Größe – Size	S		M		L		XL		XXL	
	44	46	48	50	52	54	56	58	60	62
Brust – Breast (cm)	86 - 89	90 - 93	94 - 97	98 - 101	102 - 105	106 - 109	110 - 113	114 - 117	118 - 121	122 - 125
Taille – Waist (cm)	74 - 77	78 - 81	82 - 85	86 - 89	90 - 94	95 - 99	100 - 104	105 - 109	110 - 114	115 - 119



Herren-Maßtabelle – Leder Körpergröße 176-180 (cm)  
Men measurements table – leather, height 176-180 (cm)

Größe – Size	S	M	L	XL	XXL
Brust – Chest (cm)	84 - 95	92 - 103	100 - 111	108 - 119	116 - 127
Taille – Waist (cm)	72 - 79	80 - 87	88 - 95	96 - 104	105 - 114



Mützen-Herrengrößen - Leder  
Leather caps for men

Größe – Size	S	M	L	XL
Kopfumfang (cm) Head circumference (cm)	56	58	60	62



Herrenmützen-verstellbar - Lack, Leder  
Adjustable leather or lac caps for men

Größe – Size	S	M	L
Kopfumfang (cm) Head circumference (cm)	54 - 58	56 - 60	58 - 62





S - XL+

23 CAPTIVE *EMOTIONS*

LEDAPOL Collection



LEDAPOL

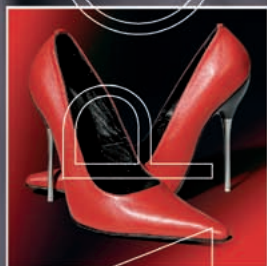




25

SHOES

LEDAPOL Collection



LEDAPOL





Project & Performance of the Collection



Layout LEDAPOL  
All rights reserved LEDAPOL  
Project & Prepress - SALTUS  
Photography - A.Hayek, T.Najder, J. Nowak, D.Krawczyk  
Make-up - P.Hayek







Project & Performance of the Collection



Layout - LEDAPOL

All rights reserved LEDAPOL

Project & Prepress - SALTUS

Photography - A.Hayek, T.Najder, J. Nowak, D.Krawczyk

Make-up - P.Hayek

[www.ledapol-collection.de](http://www.ledapol-collection.de)